

地域密着型通所介護・第1号通所事業

サービス ケース

見学利用できます

スタッフ一同心よりお待ちしております。

*見学の際にはご自宅までの送迎も行います。

利用定員

| | |
|------|-----|
| 利用定員 | 18名 |
|------|-----|

食費(手作りのあたたかい食事です)

| | |
|-----|------|
| 昼食費 | 500円 |
| おやつ | 50円 |



ご利用料金・・・ご利用時間に合わせた料金になります(地域区分:6級地10.27円)

【8時間以上9時間未満】

| | 単位(回) | 報酬額 | ご利用者様負担額 | |
|------|-------|---------|----------|--------|
| 要介護1 | 780 | 8,010円 | 1割 | 801円 |
| | | | 2割 | 1,602円 |
| | | | 3割 | 2,403円 |
| 要介護2 | 922 | 9,468円 | 1割 | 947円 |
| | | | 2割 | 1,894円 |
| | | | 3割 | 2,841円 |
| 要介護3 | 1,068 | 10,968円 | 1割 | 1,096円 |
| | | | 2割 | 2,194円 |
| | | | 3割 | 3,291円 |
| 要介護4 | 1,216 | 12,488円 | 1割 | 1,249円 |
| | | | 2割 | 2,498円 |
| | | | 3割 | 3,747円 |
| 要介護5 | 1,360 | 13,967円 | 1割 | 1,397円 |
| | | | 2割 | 2,794円 |
| | | | 3割 | 4,191円 |

【7時間以上8時間未満】

| | 単位(回) | 報酬額 | ご利用者様負担額 | |
|------|-------|---------|----------|--------|
| 要介護1 | 750 | 7,702円 | 1割 | 771円 |
| | | | 2割 | 1,541円 |
| | | | 3割 | 2,311円 |
| 要介護2 | 887 | 9,109円 | 1割 | 911円 |
| | | | 2割 | 1,822円 |
| | | | 3割 | 2,733円 |
| 要介護3 | 1,028 | 10,557円 | 1割 | 1,056円 |
| | | | 2割 | 2,112円 |
| | | | 3割 | 3,168円 |
| 要介護4 | 1,168 | 11,995円 | 1割 | 1,200円 |
| | | | 2割 | 2,399円 |
| | | | 3割 | 3,599円 |
| 要介護5 | 1,308 | 13,433円 | 1割 | 1,344円 |
| | | | 2割 | 2,687円 |
| | | | 3割 | 4,030円 |

【6時間以上7時間未満】

| | 単位(回) | 報酬額 | ご利用者様負担額 | |
|------|-------|---------|----------|--------|
| 要介護1 | 676 | 6,942円 | 1割 | 695円 |
| | | | 2割 | 1,389円 |
| | | | 3割 | 2,083円 |
| 要介護2 | 798 | 8,195円 | 1割 | 820円 |
| | | | 2割 | 1,639円 |
| | | | 3割 | 2,459円 |
| 要介護3 | 922 | 9,468円 | 1割 | 947円 |
| | | | 2割 | 1,894円 |
| | | | 3割 | 2,841円 |
| 要介護4 | 1,045 | 10,732円 | 1割 | 1,074円 |
| | | | 2割 | 2,147円 |
| | | | 3割 | 3,220円 |
| 要介護5 | 1,168 | 11,995円 | 1割 | 1,200円 |
| | | | 2割 | 2,399円 |
| | | | 3割 | 3,599円 |

【5時間以上6時間未満】

| | 単位(回) | 報酬額 | ご利用者様負担額 | |
|------|-------|---------|----------|--------|
| 要介護1 | 655 | 6,726円 | 1割 | 673円 |
| | | | 2割 | 1,346円 |
| | | | 3割 | 2,018円 |
| 要介護2 | 773 | 7,938円 | 1割 | 794円 |
| | | | 2割 | 1,588円 |
| | | | 3割 | 2,382円 |
| 要介護3 | 893 | 9,171円 | 1割 | 918円 |
| | | | 2割 | 1,835円 |
| | | | 3割 | 2,752円 |
| 要介護4 | 1,010 | 10,372円 | 1割 | 1,038円 |
| | | | 2割 | 2,075円 |
| | | | 3割 | 3,112円 |
| 要介護5 | 1,130 | 11,605円 | 1割 | 1,161円 |
| | | | 2割 | 2,321円 |
| | | | 3割 | 3,482円 |

【4時間以上5時間未満】

| | 単位(回) | 報酬額 | ご利用者様負担額 | |
|------|-------|--------|----------|--------|
| 要介護1 | 435 | 4,467円 | 1割 | 447円 |
| | | | 2割 | 894円 |
| | | | 3割 | 1,341円 |
| 要介護2 | 499 | 5,124円 | 1割 | 513円 |
| | | | 2割 | 1,025円 |
| | | | 3割 | 1,538円 |
| 要介護3 | 564 | 5,792円 | 1割 | 580円 |
| | | | 2割 | 1,159円 |
| | | | 3割 | 1,738円 |
| 要介護4 | 627 | 6,439円 | 1割 | 644円 |
| | | | 2割 | 1,288円 |
| | | | 3割 | 1,932円 |
| 要介護5 | 693 | 7,117円 | 1割 | 712円 |
| | | | 2割 | 1,424円 |
| | | | 3割 | 2,136円 |

【3時間以上4時間未満】

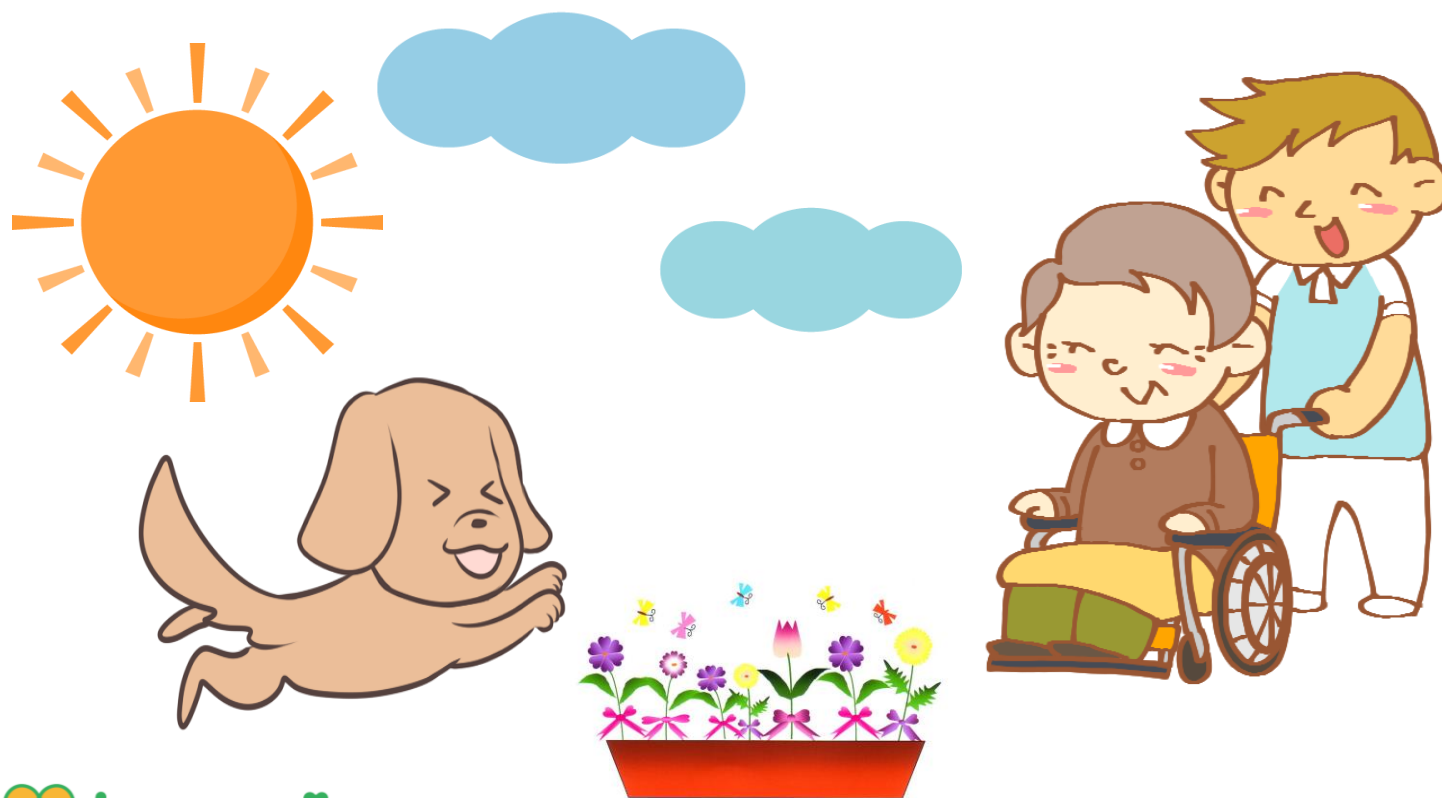
| | 単位(回) | 報酬額 | ご利用者様負担額 | |
|------|-------|--------|----------|--------|
| 要介護1 | 415 | 4,262円 | 1割 | 427円 |
| | | | 2割 | 853円 |
| | | | 3割 | 1,279円 |
| 要介護2 | 476 | 4,888円 | 1割 | 489円 |
| | | | 2割 | 978円 |
| | | | 3割 | 1,467円 |
| 要介護3 | 538 | 5,525円 | 1割 | 553円 |
| | | | 2割 | 1,105円 |
| | | | 3割 | 1,658円 |
| 要介護4 | 598 | 6,141円 | 1割 | 615円 |
| | | | 2割 | 1,229円 |
| | | | 3割 | 1,843円 |
| 要介護5 | 661 | 6,788円 | 1割 | 679円 |
| | | | 2割 | 1,358円 |
| | | | 3割 | 2,037円 |

【総合事業通所型サービス】

| | | 単位 | 報酬額 | ご利用者様負担額 | |
|----------------|--------------|-------|---------|----------|---------|
| 通常 定額 | 通所型 サービス1 | 1,672 | 17,171円 | 1割 | 1,718円 |
| | | | | 2割 | 3,435円 |
| | | | | 3割 | 5,152円 |
| | 通所型 サービス2 | 3,428 | 35,205円 | 1割 | 3,521円 |
| | | | | 2割 | 7,041円 |
| | | | | 3割 | 10,562円 |
| 日割 りの 場合 | 通所型 サービス1 | 55 | 564円 | 1割 | 57円 |
| | | | | 2割 | 113円 |
| | | | | 3割 | 170円 |
| | 通所型 サービス2 | 113 | 1,160円 | 1割 | 116円 |
| | | | | 2割 | 232円 |
| | | | | 3割 | 348円 |

加算について

| 加算の種類 | 加算額 | 利用者負担額 | | 算定要件 |
|-------------------|-------------------------------|--------|-------------------------|-----------------------------------|
| 入浴介助加算 | 40単位（1回） | 1割 | 41円 | 入浴介助を実施した日に算定 （要介護者のみ） |
| | | 2割 | 82円 | |
| | | 3割 | 123円 | |
| 入浴介助加算 | 55単位（1回） | 1割 | 57円 | 計画書に基づき、入浴介助を実施した 日に算定（要介護者のみ） |
| | | 2割 | 113円 | |
| | | 3割 | 170円 | |
| 個別機能訓練加算（Ⅱ） | 56単位（1回） | 1割 | 58円 | 個別機能訓練を実施 した日に算定（要介護者のみ） |
| | | 2割 | 115円 | |
| | | 3割 | 173円 | |
| 運動器機能向上加算 | 225単位（1月） | 1割 | 231円 | 1月につき算定（要支援者のみ） |
| | | 2割 | 462円 | |
| | | 3割 | 693円 | |
| 若年性認知症利用者 受入加算 | 60単位（1回：要介護） 240単位（1月：要支援） | 1割 | 62円 | 1日（要介護）・1月（要支援） につき算定 |
| | | 2割 | 124円 | |
| | | 3割 | 431円 | |
| 送迎減算 | -47単位（1回） | 1割 | -49円 | 送迎を行わなかった場合に 片道につき減算（要介護者のみ） |
| | | 2割 | -97円 | |
| | | 3割 | -145円 | |
| 科学的介護推進体制加算 | 40単位（1月） | 1割 | 41円 | 1月につき算定 |
| | | 2割 | 82円 | |
| | | 3割 | 123円 | |
| 処遇改善加算Ⅰ | 所定単位数の5.9%を加算 | | 1月につき算定 （要介護者）（要支援者） | |



住所：埼玉県川口市長蔵2-1-18 コモ・スクエア1F 指定事業者番号：1170207326
Tel:048-291-6670 Fax:048-291-6671